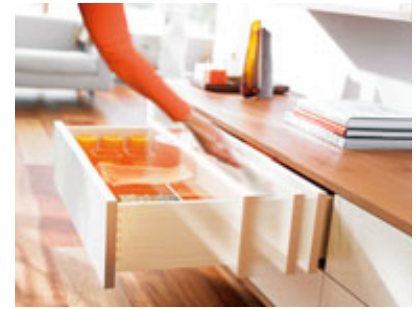


Die sichere Funktion von TIP-ON ist auch bei geringsten Fugen gegeben.



Einfaches Antippen der Front reicht aus, um den Auszug zu öffnen.

Die neue Dimension in der Gestaltung: Möbel ohne Griffe – Öffnen durch einfaches Antippen

Mit TIP-ON für TANDEM, der neuen Öffnungsfunktion für grifflose Möbel, entscheiden Sie sich für bewährte Blum-Qualität und Komfort für jeden Wohnbereich. Durch leichtes Antippen der Front lassen sich Schubkästen und Auszüge mühelos und komfortabel öffnen, auch ohne Griff.



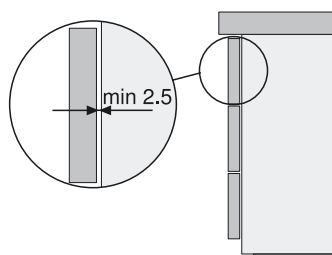
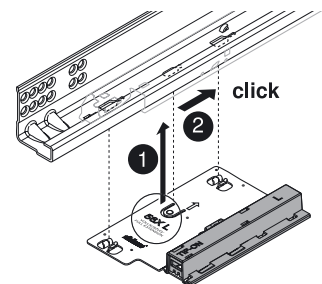
TIP-ON ist mit TANDEM Voll- und Teilauszügen ohne BLUMOTION kombinierbar und werkzeuglos zu montieren.



Mit der integrierten Tiefenverstellfunktion kann die Tiefenposition der Blende immer exakt justiert werden – auch mit montiertem Schubkasten.

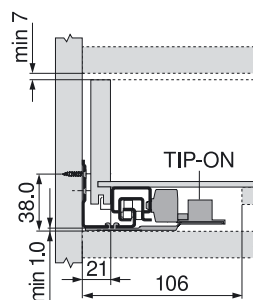
Die Konstruktion von Möbeln mit geringsten Spaltmaßen ist ebenfalls möglich. Bereits ein Blendenspalt von 2.5 mm genügt, um die Funktion von TIP-ON zu gewährleisten.

TIP-ON bietet höchsten Komfort bei Montage und Verstellung – einfach und schnell!

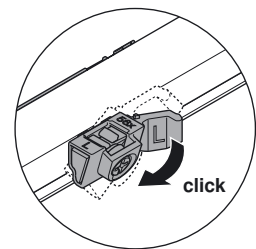


Schon ein minimaler Blendenspalt von 2.5 mm genügt.

Platzbedarf im Korpus



Zusätzlicher Platzbedarf für TIP-ON: 1 mm



Werkzeuglose Montage von TIP-ON mittels Aufklippen.