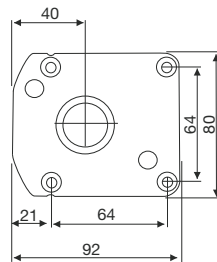


**Sockelfuß-System**  
Plinth adjusting system



**SFS 200**

Das Sockelfuß-System, aus hochschlagfestem ABS-Kunststoff, entspricht der DIN der Möbelindustrie. Wegen der hohen Belastbarkeit von 2.000 N/Stück läßt es sich problemlos und flexibel einsetzen. Selbstverständlich sind alle Teile komplett recycelbar. The plinth adjusting system is made of high impact strength plastic and comply with the DIN of the furniture industry. You can use it without problems and very flexible because of the high loading capacity of 2.000 N/piece. All pieces are recyclable.



**Gleiter, rechteckig / Glide, rectangular**

**Material: Kunststoff, schwarz**  
Plastic, black

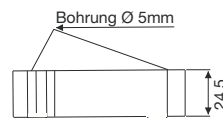
**Ausführung / Fixing**

**Zum Anschrauben**  
Screw-mounted

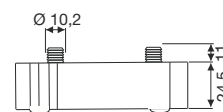
**4 Dübel, Bohrung 10mm**  
4 dowels, bore hole 10mm



**Zum Anschrauben / Screw-mounted**



**Zum Einpressen / Press-fitted**



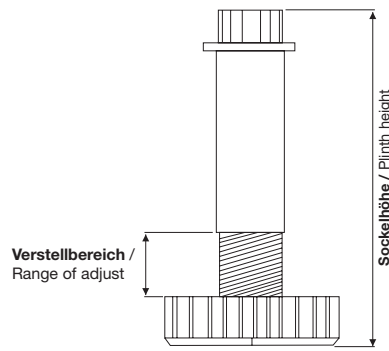
**Gleiter für Seitenwandmontage**  
Glide for side panel assembly

**Material: Kunststoff, schwarz**  
Plastic, black

**Ausführung / Fixing**

**Zum Anschrauben**  
Screw-mounted

**Sockelfuß-System**  
Plinth adjusting system



**Sockelfuß - mit grossem Standfuß**  
Plinth adjuster - with large base-plate

**Ausführung: ABS-Kunststoff, schwarz**  
Finish: ABS-plastic, black

| Sockelhöhe    | Verstellbereich |
|---------------|-----------------|
| Plinth height | Range of adjust |
| 63 mm         | -5 / +10 mm     |
| 80 mm         | -5 / +20 mm     |
| 100 mm        | -5 / +20 mm     |
| 105 mm        | -5 / +20 mm     |
| 130 mm        | -5 / +20 mm     |
| 150 mm        | -5 / +20 mm     |
| 180 mm        | -5 / +20 mm     |
| 200 mm        | -5 / +20 mm     |
| 220 mm        | -5 / +20 mm     |

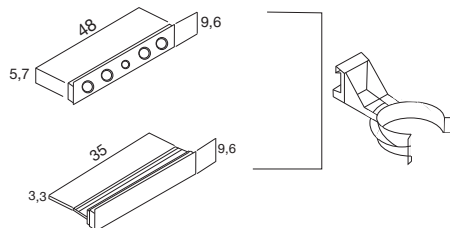


**Sockelklemme - zum Befestigen der Sockelblende am Sockelfuß**

Plinth-clip - to fix the plinth panel with the plinth adjuster

**Ausführung / Finish**

**Kunststoff, weiß**  
Plastic, white



**Klemhalter - zum Befestigen der Sockelleiste**

Clip-holder - to fix the skirting

**Ausführung: Kunststoff, weiß / beige**  
Finish: Plastic, white / beige

**Befestigung / Fixing**

**Zum Anschrauben**  
Screw-mounted

**Zum Einnuten**  
Press-fit