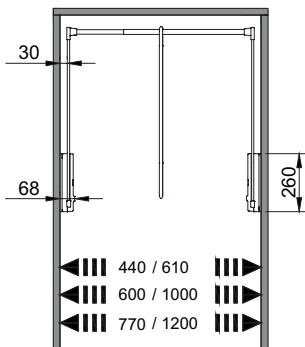


Servetto 2004 – Kleiderlifter Tragkraft 10 kg



Ein schwenkbarer Kleiderlifter hilft, den Schrank-Innenraum ergonomisch zu organisieren. Mit Hilfe schwenkbarer Kleiderstangen können Kleider im oberen Bereich des Schrankes verstaut werden. Im unteren Bereich bleibt damit Platz für Regale, die aufgrund ihrer niedrigen Anordnung für jeden Benutzer mühelos ein- und auszuräumen sind.

Die bewegliche Kleiderstange läßt sich immer dann, wenn man sie braucht, mit der Griffstange vor den Schrankinnenraum herunterschwenken.

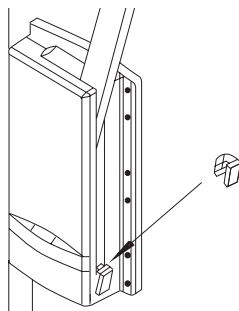
Komplett-Set bestehend aus:

- 1 linker und 1 rechter Arm
- 1 selbstsperrende Teleskop-Kleiderstange
- 1 Zugstange
- 2 Torx-Schrauben
- 30 Spanplattenschrauben 3,5 x 20 mm
- 2 Anschlagpuffer
- 2 Positionshalter
- Montageanleitung

In den Farben: grau, weiß und schwarz-nickel

In den 3 ausziehbaren Größen:

440-610 / 600-1000 / 770-1200 mm



Alle Kleidungsstücke können jetzt bequem aus- oder einsortiert werden. Braucht man die schwenkbare Kleiderstange nicht mehr, schwingt sie ebenso leicht in den Kleiderschrank zurück.

Der Kleiderlifter kann in der Schrankmitte oder bei Verwendung der mitgelieferten Schräghalterung hinten im Schrank montiert werden.

Türeinsprünge oder angeschlagene Auszugssysteme werden mittels eines Distanzstückes überwunden (siehe Zubehör).

Material: Gehäuse, Eckteile und Zugstange aus Kunststoff – Kleiderstange aus Stahl

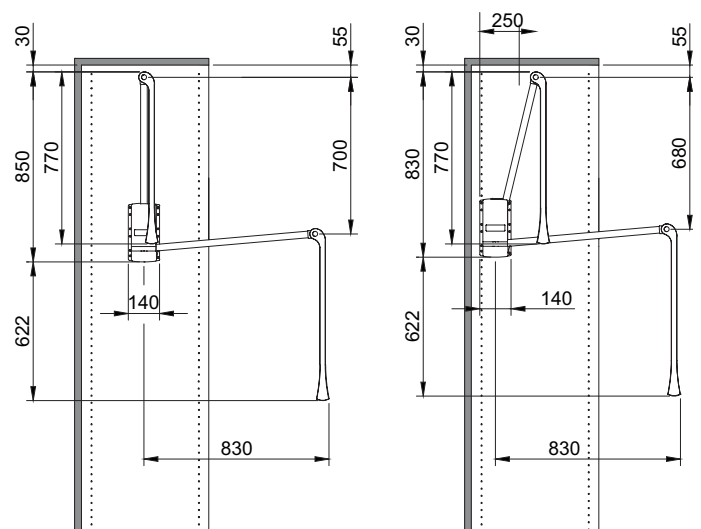
Breite: verstellbar 440-610 / 600-1200 / 770-1200 mm

für Korpusmaß: 450-600 / 600-830 / 830-1200 mm

Montage: zum Schrauben an die Seitenwand in Kleiderschränken oder mit passenden Adapterplatten im Garderobensystem New Basic oder Regalsystem Logo

Stangen-Durchmesser: 20 / 23 mm

Belastbarkeit: min. 1,6 kg bis max. 10 kg



HINWEIS: Anschlagpuffer einsetzen! Der Anschlagpuffer **MUSS** nur eingesetzt werden, wenn der Lift beladen ist. Zu Ausstellungszwecken ist der Anschlagpuffer zu **ENTFERNEN**.

Anschlagdämpfer SERVETTO EDI

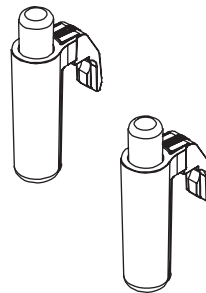
Zur Dämpfung des Servetto Kleiderlifters beim Senken im Kleiderschrank – EDI sorgt für einen weichen Anschlag. Zum seitlichen Einhängen ins Liftergehäuse (kann auch nachträglich montiert werden).

Material: Kunststoff

In den Farben: schwarz, grau und weiß

Lieferumfang: 2 Stück

HINWEIS: Anschlagdämpfer müssen immer rechts und links in die Gehäuse eingebaut werden.



Distanzstücke für das SERVETTO-Gehäuse

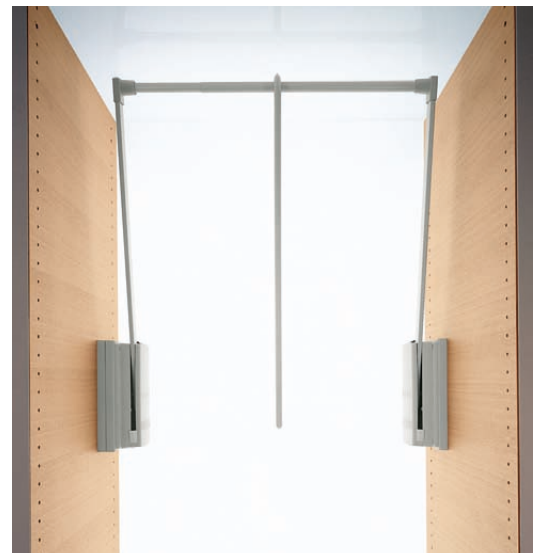
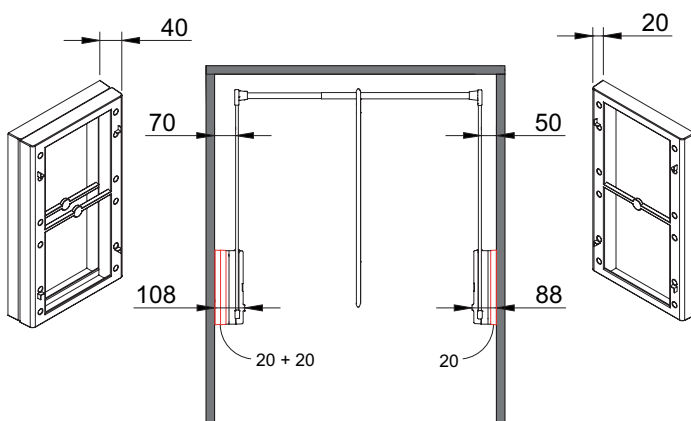
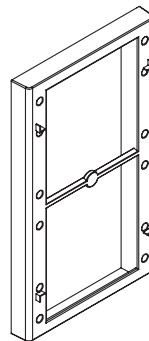
Optionaler Distanzrahmen zum Aufdoppeln der Schrankseitenwände. Es können mehrere Distanzstücke übereinander gelegt werden.

Material: Kunststoff

Einsatzbereich: z. B. bei einliegenden Türen (optional)

In den Farben: schwarz, grau und weiß

Lieferumfang: 1 Stück (Mindestmenge 2 Stück)



Halterung SERVETTO TASCA

Optionale Halterung für den Kleiderlift. Die Montage erfolgt an Aluminiumprofilen oder Seitenwänden, der Kleiderlift rastet in diesen Schubelementen ein. Die Schraublöcher des Lifts werden abgedeckt.

Material: Kunststoff

In den Farben: schwarz und grau

Lieferumfang: 1 Paar

