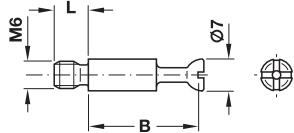
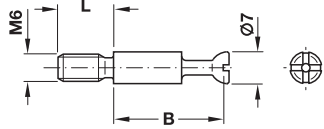


→ mit Gewinde M6



Gewindelänge L mm	Bohrmaß B mm	blank	verzinkt
7,5	24		
	34		

Abpackung: 100 oder 1000 Stück

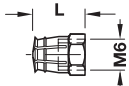


Gewindelänge L mm	Bohrmaß B mm	blank	verzinkt
12	24	–	
	34	–	

Abpackung: 100 oder 1000 Stück

Verbindertechnik

Spreiz- und Einleimmuffen M6



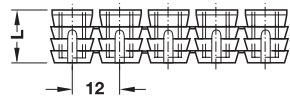
Spreizmuffe



Spreizmuffenband



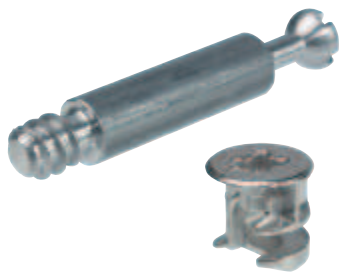
Einleimmuffe



Einleimmuffenband

für Bohrloch- Durchmesser mm	Werkstoff	Länge L mm	Abpackung Stück	Artikel-Nr.
Spreizmuffen M6				
8	Messing	9	100 oder 1000	
		12	100 oder 1000	
Spreizmuffenband M6				
10	Polyamid	13	1200 oder 5400	
Einleimmuffen M6				
8	Polyamid	11	100 oder 1000	
		10	100 oder 1000	
		11	100 oder 1000	
10	Polyamid	9	100 oder 1000	
		13	100 oder 1000	
Einleimmuffenband M6				
10	Polyamid	13	20 oder 1000	

System Minifix



Der Alleskönner unter den Korpusverbindern.

Mit diesem Verbinder werden trotz kleiner Baugröße auch bei wiederholtem Lösen und Anziehen form- und kraftschlüssige Verbindungen gewährleistet.

Das Korpusverbinder-System Minifix basiert auf dem zentrischen Kugelprinzip. Dadurch wurde es möglich, einen Verbinder zu entwickeln, in dem eine große Anzugs- und Auflagefläche in einem kleinen Verbindergehäuse integriert ist. Der halbkugelförmige Bolzenkopf wird in dem als Kugelpfanne ausgebildeten Minifix-Gehäuse absolut zentrisch geführt und formschlüssig verspannt.

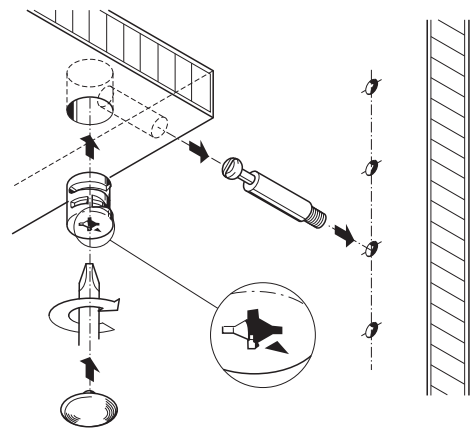


Die Minifix-Vorteile:

- **Kein Versetzen** der Konstruktionsböden und Tableare gegen die Seitenwand, da der Bolzen stets **zentrisch geführt** wird
- **Ausgleich** von Toleranzen im Bohrmaß von +1 mm bis ca. -0,5 mm **ohne Spannverlust** durch den langen Anzugsweg von über 5 mm bei knapp einer halben Gehäuseumdrehung
- Schnelles Erreichen der Spannkraft beim Verspannen des Gehäuses, ohne dass das Gehäuse bis zum Anschlag (195°) gedreht werden muss
- Sicheres und lockerungssicheres Verspannen auch beim wiederholten Lösen oder Festziehen
- **Flexibles Kombinieren** der Bolzen und Gehäuse im System Minifix durch Kompatibilität aller Bauteile zueinander
- Zierliche und elegante Form

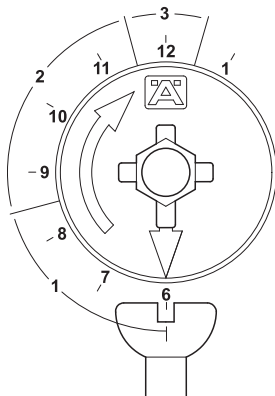
Montagehinweise:

- Das System Minifix ist für **Holzdecken** ab 12 mm geeignet
- Der Durchmesser für die **Gehäusebohrung** beträgt 12 mm für den Minifix 12 und 15 mm für den Minifix 15
- Für eine korrekte Montage und Verspannung muß der **Markierungs Pfeil** beim Einsetzen des Gehäuses genau in Richtung Bolzen zeigen.
- Eine **Kraftschlüssige Verbindung** wird je nach Verbindergehäuse mit Kreuzschlitz PZ2, Innensechskant SW4 oder Flachklinge erreicht.



Die Minifix-Uhr

Die Minifix-Uhr veranschaulicht den Anzugsweg A, der sich in **3 Wegbereiche** mit verschiedenen Funktionen aufteilt:



1. Heranholweg:

0 – 75° (6 bis 8.30 Uhr) = 3,2 mm Anzug
Der Bolzenkopf wird in das Gehäusezentrum gezogen (noch keine Spannwirkung).

2. Festziehweg:

75 – 165° (8.30 bis 11.30 Uhr) = 2 mm Anzug
Die Verbindung wird lockerungssicher verspannt.
Das Festspannen tritt (bei exakt eingehaltenem Bohrmaß) bei 120° (10 Uhr) ein.
Die optimale Festspannposition liegt bei 165° (11.30 Uhr).

3. Nachspannweg

165 – 195° (11.30 bis 12.30 Uhr) = 0,5 mm Anzug
Der Nachspannweg wird nur benötigt, wenn

- Toleranzen im Bohrmaß vorliegen
- ein Möbel bereits mehrmals montiert und demontiert wurde
- ein Möbel stark belastet wurde