

Mechanischer Lift



DBLIFT-0019

Dieser mechanische Lift ist für TV-Geräte und Computerbildschirme mit einem Gewicht von 2,5 bis 6,5 kg und einer Höhe bis 45 cm geeignet – und natürlich auch für alles andere mit diesen Maßen und diesem Gewicht.

Der manuell ausgelöste Push-to-Lift-Mechanismus wird durch Hinzufügen oder Entfernen von Gewichten entsprechend eingestellt und sorgt für eine gleichmäßige, kontinuierliche Bewegung, sowohl beim Aus- wie auch beim Einfahren. Dank seines schlanken und einfach zu montierenden Designs eignet sich der Lift für multifunktionale Tischsysteme, wie sie beispielsweise in Schulen und Bildungseinrichtungen, Bibliotheken, Konferenzräumen, Wohnmobilen, Banken, Geschäften aber auch zu Hause zum Einsatz kommen.



Im Lieferumfang des Lifts enthalten ist ein Satz Gewichte. Der Lift lässt sich mit den ebenfalls im Lieferumfang enthaltenen Befestigungsteilen schnell und einfach montieren. Für leichtere Bildschirme sind zusätzliche Gewichte sowie eine Erweiterungsplatte erhältlich.



Schutz für den Bildschirm und bei Bedarf mehr Arbeitsfläche

Optionales zubehör

- Zusätzliche Gewichte 110g (x10)
- Gewichtserweiterungsplatte (wird benötigt, wenn mehr als 2 Gewichtssätze verwendet werden)
- Neigbare VESA-Halterung
- Feste VESA-Halterung

Accuride

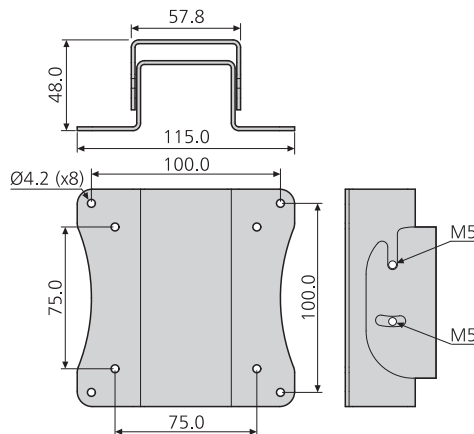
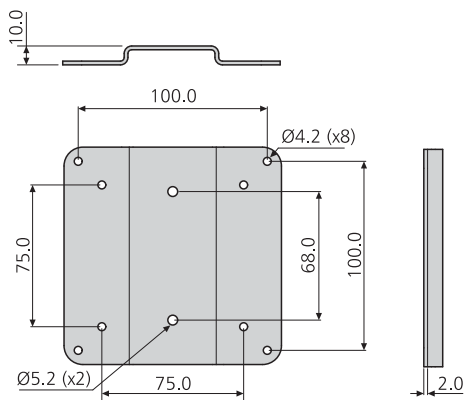
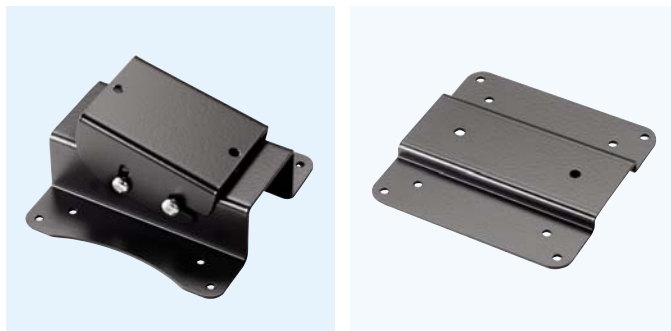
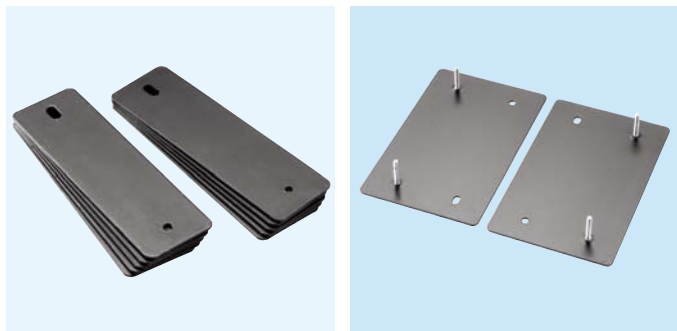
Accuride International GmbH
Werner-von-Siemens-Str 16-18
D-65582
Diez/Lahn
Germany
T: +49 (0)6432 608 0
F: +49 (0)6432 608 320
E: saleseurope@accuride.com
W: www.accuride-europe.com

CAT-LIFT19-GER 06/09

Merkmale & Vorteile

- Liffunktion wird durch Druck ausgelöst, keine Stromversorgung nötig
- Geeignet für Bildschirme mit einem Gewicht von 2,5 kg – 6,5 kg, einer Bildschirmdiagonale von max. 22" und einer Höhe von max. 450mm
- 10.000 Prüfzyklen unterzogen
- Hub: 538 mm
- Schwenkbar +/- 112,5°
- Fährt in weniger als 2 Sekunden voll aus
- Kabelführungs-Satz im Lieferumfang enthalten
- 1 Satz Gewichte im Lieferumfang enthalten, zusätzliche Gewichte können nachgekauft werden
- Um 18° neigbare oder feste VESA-Halterungen separat erhältlich
- Vielseitig einsetzbar auch für andere Geräte, soweit diese den Maßen und Gewichtsvorgaben entsprechen
- Befestigungsteile im Lieferumfang enthalten
- RoHS-konform sowie 2 Jahre Garantie
- Hergestellt in Großbritannien





W (kg)	No Bracket	Fixed Bracket	Tilt Bracket
Min	3kg	2.6kg	2.5kg
Additional weight packs			
2.5 - 3.0	-	3	3
3.0 - 3.5	3	3	3
3.5 - 4.0	3	3	2
4.0 - 4.5	2	2	2
4.5 - 5.0	2	2	2
5.0 - 5.5	1	1	1
5.5 - 6.0	1	1	0
6.0 - 6.5	0	0	0
Max	6.5kg	6.5kg	6.5kg

Order 1 x weight extension plate kit: 23090821

W (kg)	Sans support d'écran	Support d'écran fixe	Support d'écran inclinable
Min	3kg	2.6kg	2.5kg
Quantité de jeux de contrepoids supplémentaires			
2.5 - 3.0	-	3	3
3.0 - 3.5	3	3	3
3.5 - 4.0	3	3	2
4.0 - 4.5	2	2	2
4.5 - 5.0	2	2	2
5.0 - 5.5	1	1	1
5.5 - 6.0	1	1	0
6.0 - 6.5	0	0	0
Max	6.5kg	6.5kg	6.5kg

Commander 1 x kit de rallonge de fixation pour contrepoids: 23090821

W (kg)	Ohne Halterung	Feste Halterung	Neigbare Halterung
Min	3kg	2.6kg	2.5kg
Zusätzliche Gewichtspakete			
2.5 - 3.0	-	3	3
3.0 - 3.5	3	3	3
3.5 - 4.0	3	3	2
4.0 - 4.5	2	2	2
4.5 - 5.0	2	2	2
5.0 - 5.5	1	1	1
5.5 - 6.0	1	1	0
6.0 - 6.5	0	0	0
Max	6.5kg	6.5kg	6.5kg

Bestellen Sie 1 x Gewichtserweiterungsplatte: 23090821

Bracket and extension plate weights are accounted for within the calculations.

Very low TV and accessory weight may cause the unit to lift too quickly.

Min relates to minimum recommended weight. Weights below this may not provide enough counterbalance for the mechanism and could cause rapid movement that may damage the unit or the installed item.

Max relates to maximum recommended weight. Weights above this may be possible but may not lift and would become balanced, requiring manual movement.

Les supports d'écran et le kit de rallonge de fixation des contrepoids supplémentaires sont pris en compte dans les calculs.

Si le téléviseur et les accessoires sont de poids très faible, il y a des risques que l'ensemble se soulève trop vite.

Min désigne le poids minimum recommandé. Les poids inférieurs au minimum recommandé n'assurent pas un contrepoids suffisant pour le mécanisme, et entraînent un mouvement rapide qui risque d'endommager l'ensemble ou l'article installé.

Max désigne le poids maximum recommandé. Il est possible d'utiliser des poids supérieurs au maximum recommandé, dans ce cas, l'équilibre peut être atteint et le levage nécessite alors une aide manuelle.

Das Gewicht von Halterung und Erweiterungsplatte ist jeweils berücksichtigt.

Bei TV- oder anderen Geräten mit sehr geringem Gewicht kann der Lift unter Umständen zu schnell ausfahren.

Min. bedeutet empfohlenes Mindestgewicht. Bei einem Gewicht unter dem empfohlenen Mindestgewicht bietet dies dem Mechanismus unter Umständen nicht ausreichend Gegengewicht, sodass dieser zu schnell aus- bzw. einfährt und das angebrachte Gerät beschädigt wird.

Max. bedeutet empfohlenes Höchstgewicht. Ein höheres Gewicht als das empfohlene Höchstgewicht ist unter Umständen möglich. Es kann jedoch passieren, dass der Lift dann nicht mehr selbstständig ausfahren kann und manuell betätigt werden muss.