



CRISTALLO-Montageplatte

Die Montageplatte zum Kleben

www.blum.com

 **blum**[®]

Für große Anwendungsvielfalt

Mit der neuen Montageplatte realisieren Sie jetzt – zusätzlich zu den bestehenden CRISTALLO-Anwendungen – auch Glasvitrinen und rundum überstehende Glas-/Spiegelfronten. Zusammen mit unseren CLIP top-Scharnieren überzeugt die CRISTALLO-Montageplatte durch eine komfortable Verarbeitung und bewährte Qualität.

 **blum**





Für großen Gestaltungsspielraum

Leichte Realisierung von schönen Glasvitrinen sowie rundum überstehenden Glas-/Spiegelfronten möglich



Für hohen Bewegungskomfort

Optionale Ergänzung von CLIP top mit BLUMOTION bei der Glasvitrine oder mit TIP-ON für überstehende Glas-/Spiegelfronten



Für ein präzises Fugenbild

Komfortable, 3-dimensionale Einstellung der Glas-/Spiegelfront in der Höhe, Seite und Tiefe



Für eine einfache Verarbeitung

Bewährte CLIP-Technik für eine werkzeuglose Montage und Demontage der Front am Korpus



Einsatz bei Glasvitrinen


Ob Ladenausstattung, Museums- oder Wohnbereich – die neue CRISTALLO-Montageplatte eröffnet vielfältige Möglichkeiten im Möbelbau. Montage- und Topfplatte werden auf Korpus bzw. Front aufgeklebt. Glasvitrinen in unterschiedlichen Ausführungen können so ohne Glasbohrung realisiert werden.

Bestellinformationen

CLIP top

	Mit Feder	79C450BT
	Ohne Feder	78C450BT
	Glas/Spiegel	
	Topfplatte	78C4568
	Glas/Spiegel	
	CRISTALLO-Montageplatte	175M4C20

BLUMOTION für Türen

	BLUMOTION (zum Aufstecken)	973A9000
---	----------------------------	----------

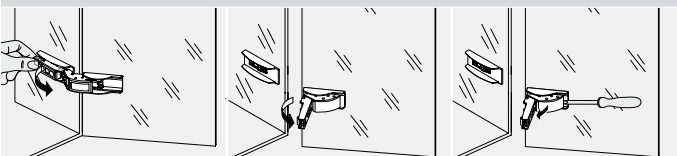
Scharnierarm-Abdeckkappe

	Unbedruckt	70.1563
	Siebdruck	70.1563.BL

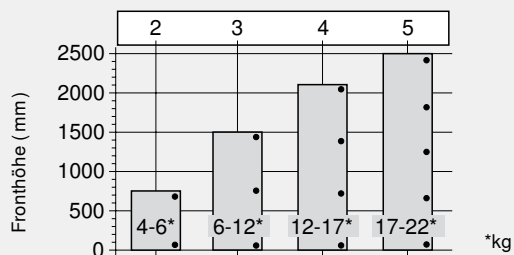
Montage



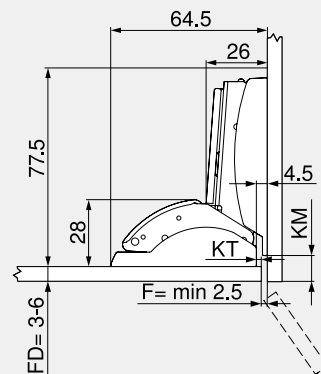
Demontage



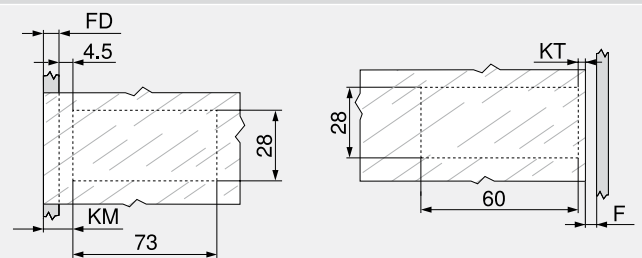
Empfohlene Scharnieranzahl



Planungsgrafik



Klebemaß



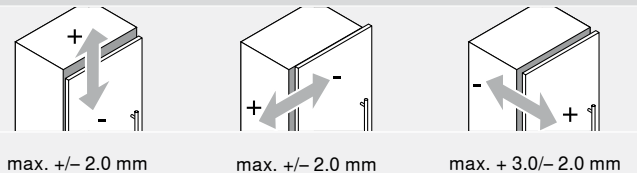
FD = Frontdicke
KM = Klebemaß Montageplatte

KT = Klebemaß Topfplatte
F = Fuge

$$KM = FD + 4.5 \text{ mm}$$

$$KT = 4.5 \text{ mm} - F$$

3-dimensionale Einstellung



Haftungsausschluss

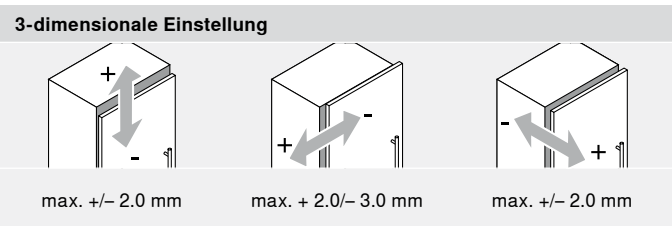
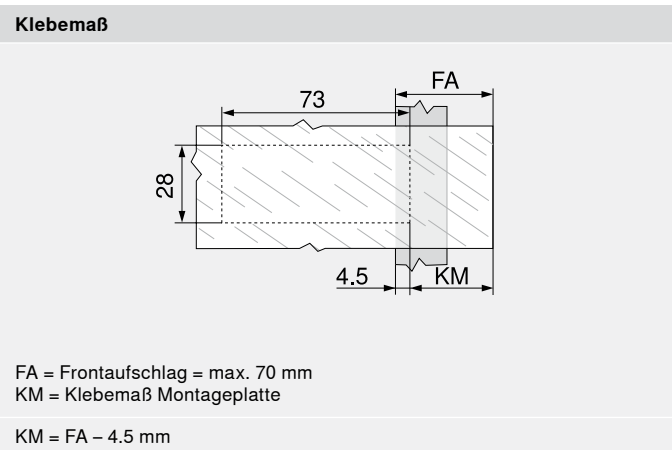
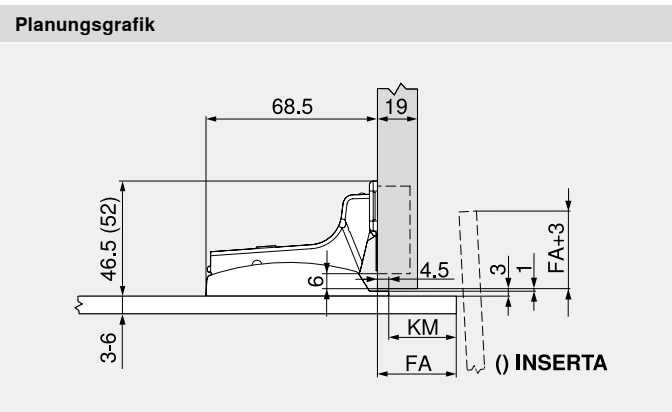
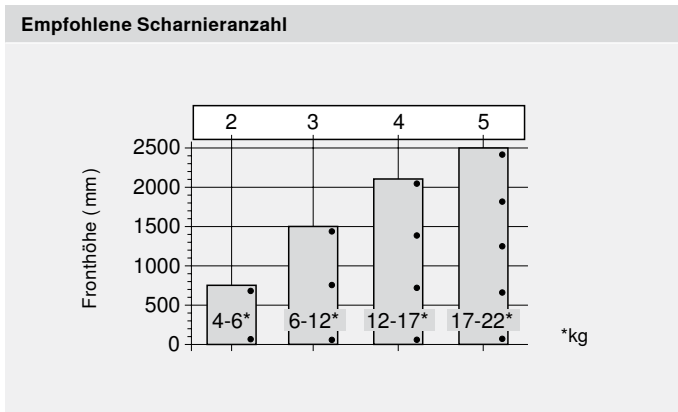
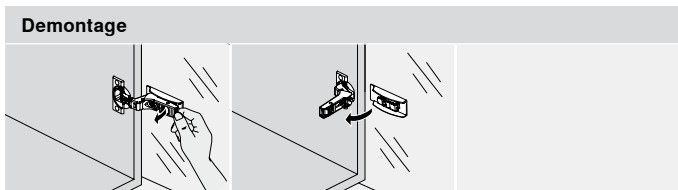
Bei fachgerechter Verarbeitung auf den dazu geeigneten Glas- und Spiegeltüren erfüllen Blum-Beschläge die Anforderungen in Bezug auf Festigkeit der Verbindung. Dies wird durch interne Tests und durch externe Prüfungen überwacht. Wir bitten um Verständnis dafür, dass Blum keine Haftung für den verwendeten Klebstoff und das angewandte Klebverfahren bzw. alle daraus resultierenden Ansprüche übernehmen kann. Es wird empfohlen, die Verklebung durch einen erfahrenen Glasverarbeiter vornehmen zu lassen.



Einsatz bei Spiegelschränken im Bad

Glas-/Spiegeltüren für Badschränke – selbst mit rundum überstehenden Fronten – realisieren Sie jetzt ganz leicht. Dabei wird das Scharnier gedreht: Die Montageplatte wird an die Glas-/Spiegeltür geklebt, die Topfbohrung am Holzkorpus angebracht.*

Bestellinformationen		
CLIP top BLUMOTION/CLIP top		
	Profiltürscharnier	
	CLIP top BLUMOTION (INSERTA)	71B9790
	CLIP top BLUMOTION (Anschrauben)	71B9750
	CLIP top ohne Feder (Anschrauben)	70T9750.TL
	Glas/Spiegel	
	CRISTALLO-Montageplatte	175M4C20
Scharnierarm-Abdeckkappe		
	Unbedruckt	70.1663
Scharnertopf-Abdeckkappe		
	CLIP top BLUMOTION	70T3504
	CLIP top	70T1504
TIP-ON für Türen		
	Standardversion	955.1004
	Langversion	955A1004



Haftungsausschluss

Bei fachgerechter Verarbeitung auf den dazu geeigneten Glas- und Spiegeltüren erfüllen Blum-Beschläge die Anforderungen in Bezug auf Festigkeit der Verbindung. Dies wird durch interne Tests und durch externe Prüfungen überwacht. Wir bitten um Verständnis dafür, dass Blum keine Haftung für den verwendeten Klebstoff und das angewandte Klebverfahren bzw. alle daraus resultierenden Ansprüche übernehmen kann. Es wird empfohlen, die Verklebung durch einen erfahrenen Glasverarbeiter vornehmen zu lassen.

* Aufgrund der geringeren Belastungsgrenzen nur für Oberschränke empfohlen

Julius Blum GmbH
Beschlügefabrik
6973 Höchst, Austria
Tel.: +43 5578 705-0
Fax: +43 5578 705-44
E-Mail: info@blum.com
www.blum.com

