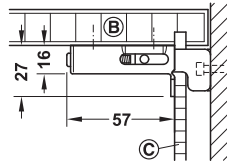
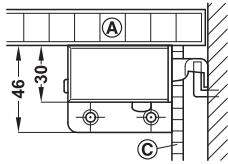


Küchenschrank-Konstruktion

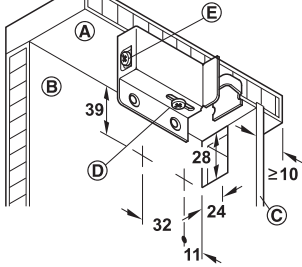
Schrankaufhänger Oberschrank

→ Tragkraft 200 kg/Pair



- Werkstoff: Stahl
- Oberfläche: vernickelt
- Einstellmöglichkeit: Höhe 16 mm, Tiefe 15 mm, seitlich 10 mm

Montage



- (A) Oberboden
- (B) Korpusseite
- (C) Rückwand
- (D) Höheneinstellung
- (E) Tiefeneinstellung

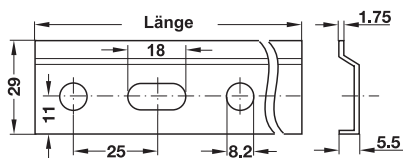
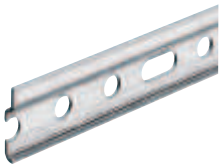


Anschlag
links
rechts

Aufhängeschiene für Schrankaufhänger

- Werkstoff: Stahl
- Oberfläche: verzinkt
- Montage: zum Schrauben

→ Länge 1250 mm



Länge mm
1250