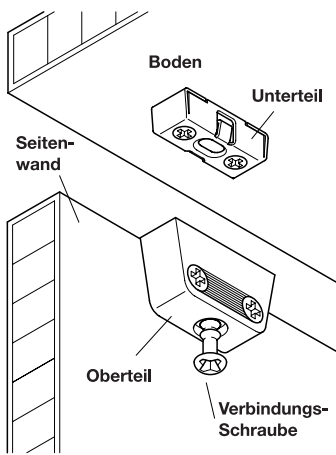
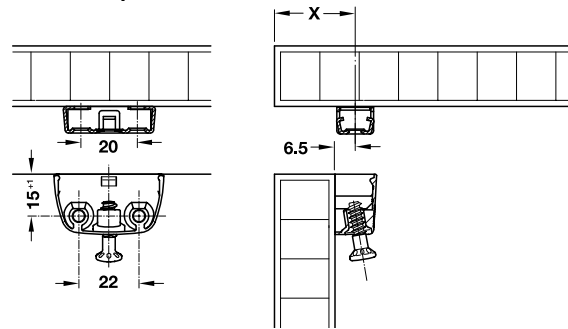


# Korpusverbinder RV



- einfache Montage und Demontage durch Vorrastung des Verbinders und 9°-Stellung der Verbindungsschraube
- manuelle und automatische Verarbeitung möglich
- sehr hohe Winkelstabilität

## Anschraubposition



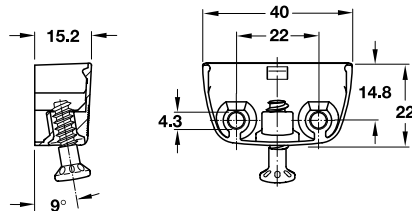
Maß X = Holzdicke + 6,5 mm



Beim Zusammenfügen der Möbelteile rastet das Unterteil in das Oberteil ein, und ist damit vorfixiert.

## Korpusverbinder RV mit Rastfunktion

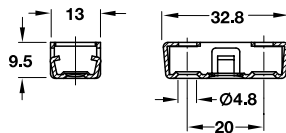
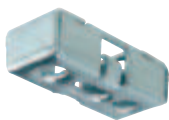
→ Oberteil RV/O



- Werkstoff: Verbinder: Zinkdruckguss, Verbindungsschraube: Stahl
- Antrieb: Kreuzschlitz PZ2
- Montage: zum Schrauben mit vormontierter Verbindungsschraube

Oberfläche		
<b>einzel</b>		
vernickelt		
chromatiert		
schwarz		

→ Unterteil RV/U-T3  
mit Toleranzausgleich  $\pm 1,5$  mm



- Werkstoff: Stahl
- Antrieb: Kreuzschlitz PZ2
- Montage: zum Schrauben

Oberfläche		
<b>einzel</b>		
verzinkt		