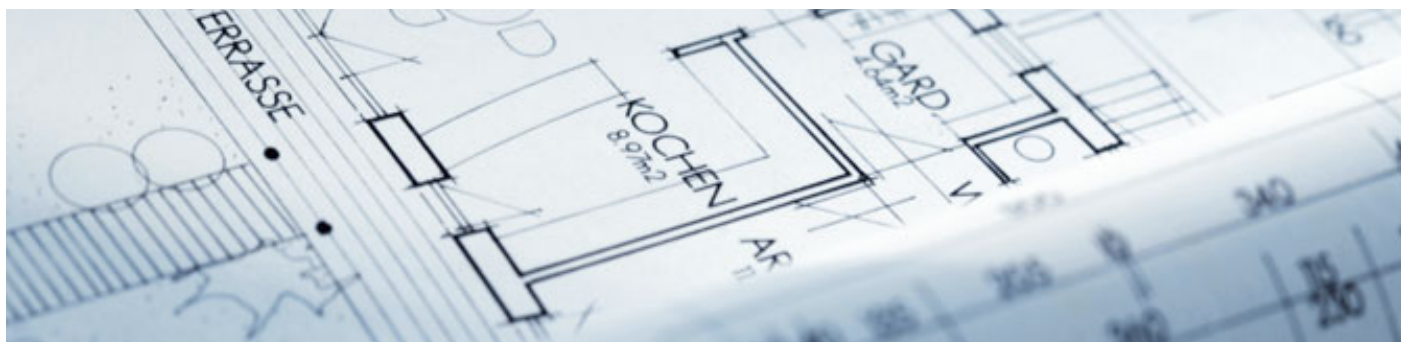


# Wofür können Sie DYNALOG einsetzen?



## Korpusplanung und noch mehr

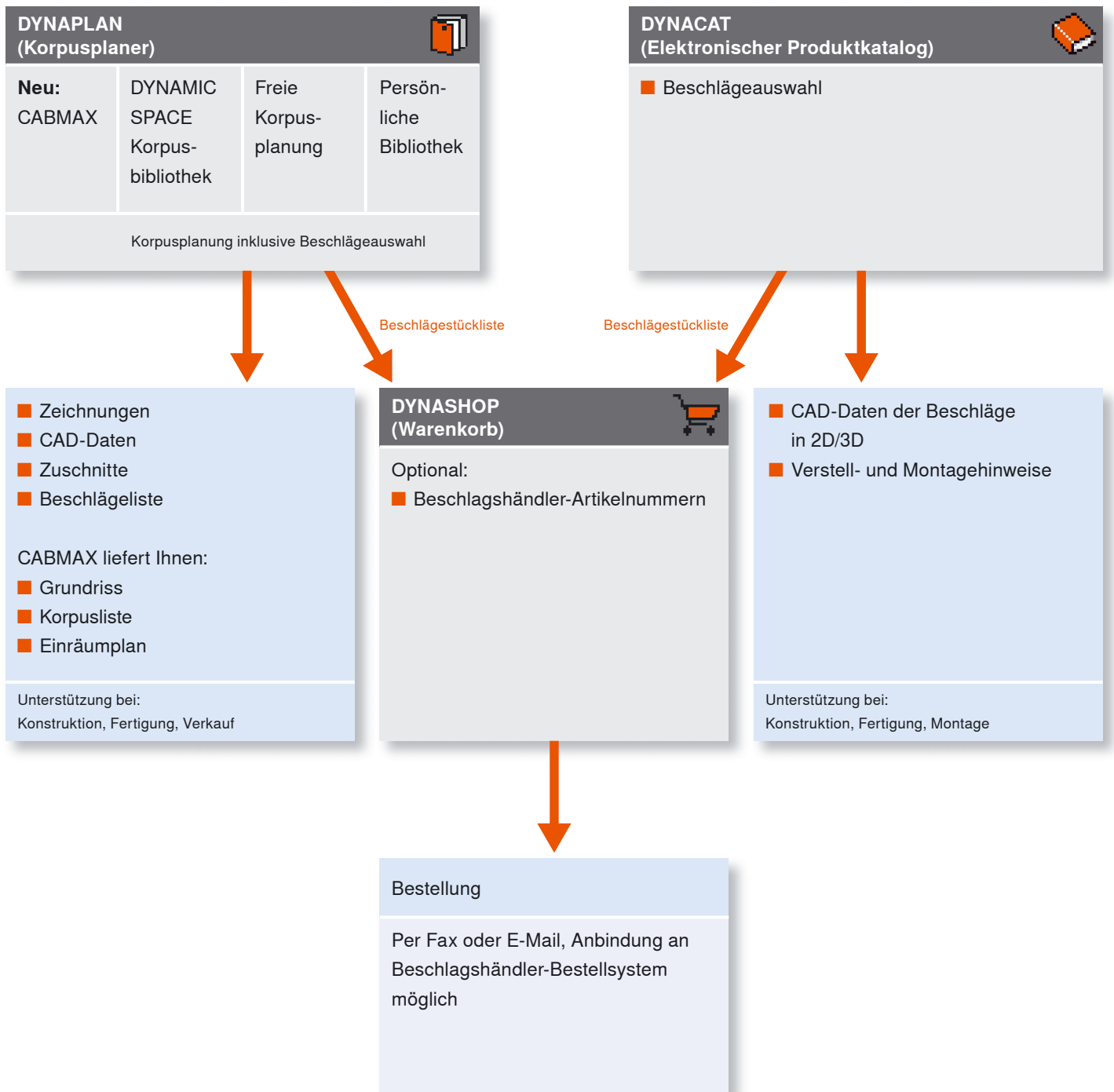
Eine einfache Planung von Korpusen und unkomplizierte Bestellung der erforderlichen Beschläge erleichtern Ihnen die Arbeit und lassen Ihnen mehr Zeit für die Kundenbetreuung.

DYNALOG, unsere Planungs- und Bestellsoftware, kann noch mehr: Mit dem neu hinzugekommenen CABMAX können Sie Küchen einfach nach DYNAMIC SPACE-Kriterien planen. Für Ihre kompetente Beratung und zufriedene Kunden.

## Was ist DYNALOG?

- Seite 2 **DYNALOG** ist die Software von Blum, mit der Sie Korpusse planen und Beschläge bestellen können.
- Seite 4 **DYNAPLAN** berechnet automatisch alle Zuschnittsmaße und Befestigungspositionen der Beschläge für die Fertigung.
- Seite 6 **Mit CABMAX** – dem Korpusmanager – können Sie Küchen nach DYNAMIC SPACE-Kriterien planen.
- Seite 10 **DYNACAT** – der elektrische Produktkatalog – enthält das komplette Sortiment aller Blum-Beschläge und eine Auswahl an Beschlagsanwendungen.
- Seite 10 **Im DYNASHOP** können Sie Ihre Beschlägelisten aus DYNAPLAN und DYNACAT importieren und zu Kommissionen bündeln. Dabei ist es möglich, Artikelnummern und Preise des Beschlagshändlers einzubinden. Das erleichtert die Bestellung.
- Seite 11 **Daten-Weiterverarbeitung** der Konstruktions-, Beschlags- und Bestelldaten.
- Seite 12 **Alle Vorteile** von DYNALOG auf einen Blick.

# Welche Anwendungen enthält DYNALOG?



## Viele Funktionen, benutzerfreundliche Handhabung

DYNALOG ist schnell erlernbar und einfach zu bedienen, auch wenn Sie nur selten damit arbeiten. Automatische Kollisionsprüfungen garantieren die praktische Umsetzbarkeit und ersparen Anschlagversuche.

# Welche Planungsmöglichkeiten bietet DYNAPLAN?

Unterschiedliche Anforderungen,

## verschiedene Optionen

Mit DYNAPLAN haben Sie mehrere Möglichkeiten, Korpusse zu planen und die passenden Beschläge auszuwählen.

### CABMAX



CABMAX (Korpusmanager) ist eine Funktion, mit der sich Küchen nach den Richtlinien von DYNAMIC SPACE einfach planen lassen. Mehr zu CABMAX und DYNAMIC SPACE erfahren Sie ab Seite 6.

Ideal für:  
Einfache Küchenplanung nach DYNAMIC SPACE-Kriterien

### DYNAMIC SPACE-Korpusbibliothek



In der DYNAMIC SPACE-Korpusbibliothek finden Sie vordefinierte Korpusse. Diese können in Höhe, Breite und Tiefe individuell angepasst werden. Aufgrund der eingegebenen Korpusdaten werden automatisch die richtigen Inneneinteilungen (ORGA-LINE) berechnet.

Ideal für:  
Planung einzelner Korpusse für Küchen nach DYNAMIC SPACE-Kriterien

### Planungsergebnis

Egal welche Planungsmöglichkeit Sie wählen – DYNAPLAN nimmt eine Kollisionsprüfung vor und liefert alle für die Fertigung und Bestellung notwendigen Informationen.

- Korpusgrafik
- Beschlägelliste (Abb. 1)
- Zuschnitte
- Zeichnungen (Abb. 2)
- 3D-Visualisierung in AutoCAD® möglich (Abb. 3)
- Befestigungspositionen der Beschläge
- Exportformate

Planen Sie Ihre Küchen mit CABMAX, bekommen Sie zusätzlich folgende Informationen:

- Übersicht der ausgewählten Staugüter (Abb. 4)
- Grundriss (Abb. 5)
- Einräumpläne (Abb. 6)
- Staugüter-Vorschau (Überblick, ob die gewählten Korpusse für die Staugüterauswahl genügend Platz bieten)
- Korpusliste



### Freie Korpusplanung



Mit der freien Korpusplanung haben Sie die Möglichkeit, verschiedene Korpusarten auszuwählen und nach Ihren eigenen Vorstellungen zu planen.

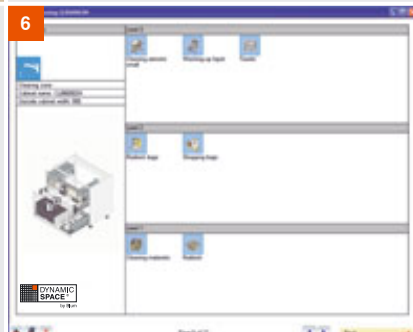
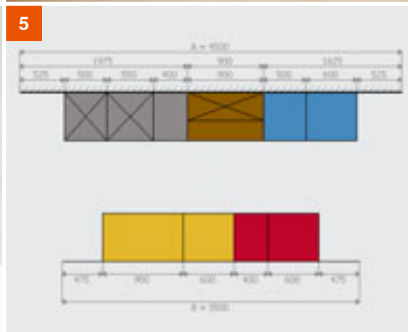
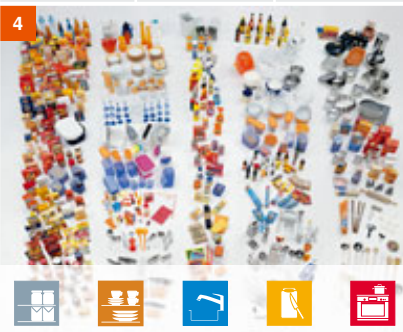
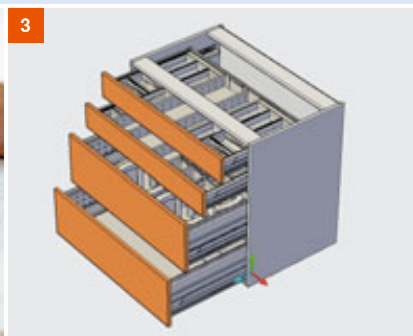
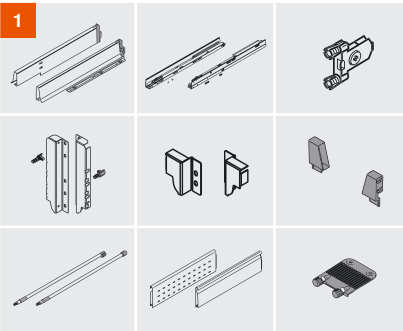
Ideal für:  
Individuelle Korpusplanung

### Ihre persönliche Bibliothek



Mit DYNAPLAN haben Sie zudem die Möglichkeit, eine eigene Bibliothek anzulegen. Mit der persönlichen Bibliothek können bereits verplante Korpusse für andere Projekte wieder verwendet und die Korpusdaten jederzeit individuell angepasst werden.

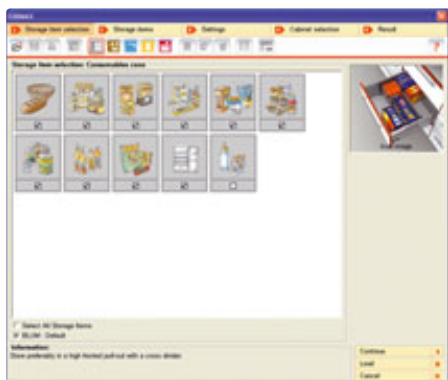
Ideal für:  
Schnellen Abruf bereits geplanter Korpusse



# Wie funktioniert die Küchenplanung mit CABMAX?

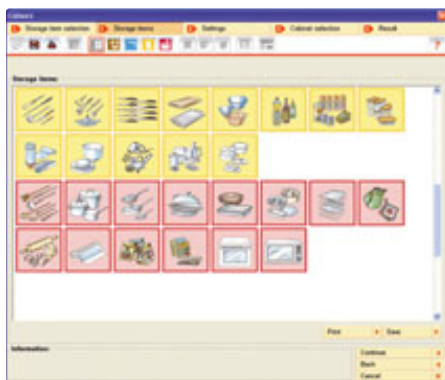
Küchen **ergonomisch** richtig planen,  
Staugüter **optimal** unterbringen

Neu in DYNALOG ist, dass Sie mit CABMAX (Korpusmanager) eine Küche nach DYNAMIC SPACE-Kriterien einfach planen können. Ausgehend von der Menge der unterzubringenden Staugüter ermittelt CABMAX die optimalen Schranklösungen und teilt die Staugüter den fünf Küchenzonen nach DYNAMIC SPACE zu.



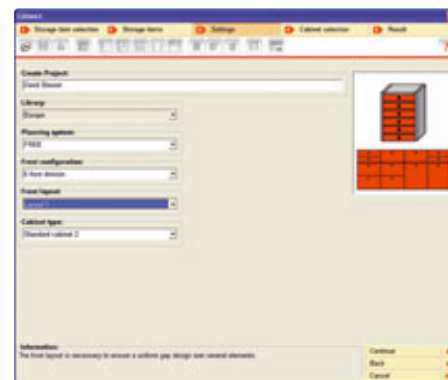
## 1. Auswahl der Staugüter

Wählen Sie – am besten gemeinsam mit Ihrem Kunden – die unterzubringenden Staugüter aus.



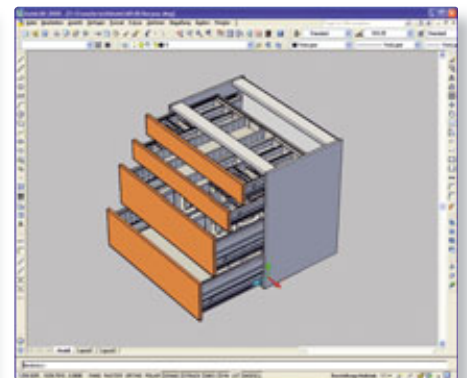
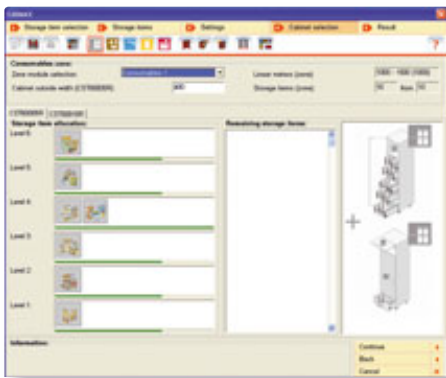
## 2. Auflistung der Staugüter

Die ausgewählten Staugüter werden automatisch der richtigen Küchenzone nach DYNAMIC SPACE-Kriterien zugewiesen und entsprechend aufgelistet.



## 3. Einstellungen

Nehmen Sie die erforderlichen Einstellungen vor, indem Sie die gewünschte Korpuskonstruktion und das Front-Layout bestimmen.



#### 4. Korpusauswahl

Auf Basis der ausgewählten Staugüter werden der Stauraumbedarf ermittelt und die optimalen Schrankkombinationen inklusive der passenden Inneneinteilungen (ORGA-LINE) vorgeschlagen.

#### 5. Grundriss, Einräumplan, Korpusliste und weitere nützliche Daten

Im Grundriss können die Korpusse individuell platziert und dargestellt werden. Der Einräumplan hilft Ihren Kunden, die Staugüter in der fertigen Küche am richtigen Platz einzuräumen.

#### 6. Weiterverarbeitung in DYNAPLAN

Wenn Sie die Korpusliste anschließend in DYNAPLAN individuell bearbeiten, erhalten Sie alle für die Fertigung und Bestellung notwendigen Daten: Zeichnungen, Beschlägeliste und Zuschnitte.



## Was zeichnet nach DYNAMIC SPACE geplante Küchen aus?

Mit DYNAMIC SPACE erleben Ihre Kunden mehr Ergonomie und Komfort in der Küche. Zu Beginn Ihrer Küchenplanung sollten Sie Folgendes beachten:

### 1. Genügend Stauraum vorsehen

Mit einer Stauraum-Bedarfsermittlung vor der Küchenplanung stellen Sie den individuellen Platzbedarf fest.

### 2. In fünf Küchenzonen planen

Kürzere Wege und optimierte Arbeitsabläufe sind das Ergebnis einer Planung in fünf Küchenzonen (Bevorraten, Aufbewahren, Spülen, Vorbereiten und Kochen/Backen).

### 3. Türen in Unterschränken vermeiden

Ergonomisch gesehen sind Türen in Unterschränken ungünstig. Staugüter lassen sich oft nur in unbequemer Haltung entnehmen.

### 4. Vollauszüge mit Inneneinteilung wählen

Vollauszüge ermöglichen bequemen Zugriff auf Staugüter. Inneneinteilungen sorgen für Ordnung und schnelles Finden.

### 5. Auf hochwertige Beschlaglösungen achten

Gute Beschläge sorgen für leichtes Öffnen und sanftes und leises Schließen. Das rundet den Komfort in der Küche ab.

### Nutzen Sie DYNAMIC SPACE, um ...

- auf Kundenbedürfnisse einzugehen
- die Kundenzufriedenheit zu erhöhen
- Ihre Küchen mit hochwertigen Produkten auszustatten
- Kompetenz gegenüber Ihren Kunden zu zeigen

[www.dynamicspace.com](http://www.dynamicspace.com)



# Welche weiteren Funktionen beinhaltet DYNALOG?

## Direktauswahl und

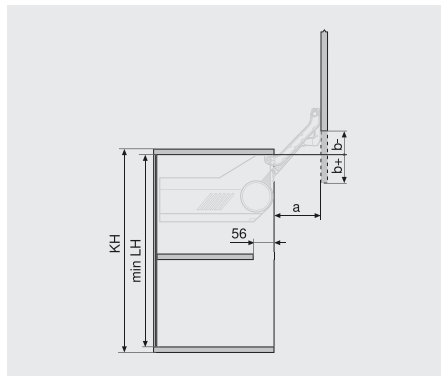
## Abschluss der Bestellung

DYNACAT ist die bewährte Funktion, wenn Sie bereits wissen, welche Beschläge Sie benötigen. Die abschließende Bestellung erfolgt mit DYNASHOP.

### DYNACAT – der elektronische Katalog

DYNACAT unterstützt Sie bei der Beschlägeauswahl und liefert zusätzlich nützliche Informationen für die Fertigung und Montage.

- Vollständiges Blum-Artikel-Sortiment
- Visuelle Unterstützung bei der Auswahl
- Korrekte Ermittlung komplexer Beschlagsanwendungen (z. B. AVENTOS- Klappensystem) und somit Vermeidung von Bestellfehlern
- Einbauzeichnungen sowie Verstell- und Montagehinweise
- 3D-CAD-Daten aller Beschläge in unterschiedlichen Formaten
- Kollisionsprüfung



### DYNASHOP – der persönliche Warenkorb

Die aus DYNAPLAN und DYNACAT ermittelten Beschläge können mit DYNASHOP einfach bestellt werden. Zudem stehen Ihnen weitere nützliche Funktionen zur Verfügung.

- Übersichtliche Verwaltung
- Exportmöglichkeiten der Beschlägelliste in verschiedenen Formaten und somit Weiterverwendungsmöglichkeiten
- Beschlagshändler-Artikelnummern und -Preise importierbar, Anbindung an das Beschlagshändler-Bestellsystem möglich
- Bei Erhalt der Beschläge leichte Zuordnung der bestellten Beschläge zum jeweiligen Korpus bzw. Element (Wareneingangsprüfung)
- Zahlreiche Zusatzfunktionen: Farbänderung einer ganzen Kommission mit einem Mausklick usw.

# Wie lassen sich die Daten zur Weiterverarbeitung nutzen?

## Zahlreiche **Exportformate** und Möglichkeiten zur **Weiterverarbeitung**



### Konstruktionsdaten

Maßzeichnungen aus DYNAPLAN können Sie zur automatisierten Fertigung an CNC-Maschinen übermitteln oder in Ihr CAD-System übergeben. In DYNAPLAN geplante Korpusse können ins AutoCAD® übernommen und in 3D dargestellt werden.

Unterstützte Formate: DXF, DWG

### Beschlagsdaten

Die CAD-Daten der Beschläge können für Ihre CAD-Anwendung exportiert werden.

2D-Formate: DXF, DWG

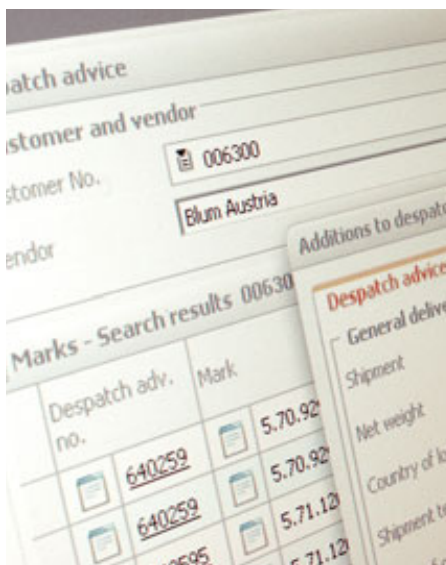
3D-Formate: DXF, DWG, SAT, X\_T, IGS

### Bestelldaten

Die Weiterverwendung in anderen Programmen (Beschlagshändler-Bestellsysteme, Kalkulationsprogramme usw.) wird unterstützt. So können Sie Ihre Bestellung in elektronischer Form direkt an Ihre Beschlagelieferanten weiterleiten.

Dafür lassen sich die Bestelldaten ganz einfach aus DYNALOG exportieren.

Formate: XLS, CSV, HTML, u. a.



### Update übers Internet

Damit Sie mit DYNALOG stets auf dem aktuellen Stand sind, stellen wir im Internet Aktualisierungen zur Verfügung.

Registrierte Nutzer der DYNALOG-Vollversion werden über aktuelle Updates informiert und können diese kostenlos im Internet herunterladen.

### Bestellinformation

Bestellen Sie DYNALOG direkt bei Ihrem Beschlagelieferanten:

**DYNALOG 2.6 Art.-Nr. DYA.2642**

# Welche Vorteile bietet DYNALOG?

## Die Vorteile auf einen Blick

- Unterstützt Küchenplanung und -fertigung
- Planen von Küchen nach DYNAMIC SPACE-Kriterien mit dem neuen Modul CABMAX
- Einfache Planung von Korpusen
- Vollständige Daten für die Fertigung und Bestellung
- Schnell und unkompliziert zu erlernen
- Keine Anschlagversuche dank integrierter Kollisionsprüfungen
- Vermeidung von Bestellfehlern durch Erstellung vollständiger Bestelllisten
- Leichte Zuordnung durch Zusammenstellung der Beschläge-Stücklisten zu Kommissionen
- Einbindung von Beschlagshändler-Artikelnummern und -Preisen möglich
- Weiterverwendung der Daten in anderen Programmen
- 3D-Visualisierung in AutoCAD® möglich

